

# SINGLE Lutein Blue™

Colorante intraocular para la tinción de la MLI

**LUTEÍNA SOLUBLE 2%**

+ PBB™ 0,05%

**NEW**



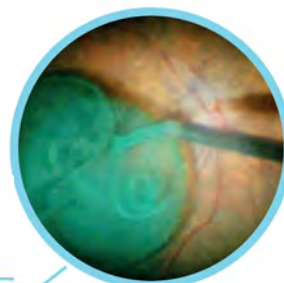
**Vitreocare®**  
by alfa instruments  
**MEDICENTUR**  
— AVI —

# SINGLE Lutein Blue™

Colorante intraocular para la tinción de la MLI

SINGLE LUTEIN  
BLUE™

DESCIENDE A  
LA RETINA, SIN  
DISPERSIÓN EN  
TODO EL OJO



## DESCRIPCIÓN DEL PRODUCTO

### SINGLE Lutein Blue™

JERINGA DE CRISTAL ESTERIL: 0,50ML  
5 UNIDADES POR CAJA

#### COMPOSICIÓN

Cada jeringa de 0,5ml contiene: Luteína soluble 2%; PBB™ 0,05%; Azul Tripán 0,15%. Vehículo biológicamente compatible inactivo.

#### ALTA PUREZA Y SEGURIDAD

DOUBLE LUTEIN BLUE™ contiene PBB™ altamente purificado (hasta un 99.6%) y Luteína extraída de la flor de Marigold. La Luteína es un compuesto 100% natural y está clasificado por la FDA como GRAS.

#### EFICACIA Y PROTECCIÓN

Los estudios clínicos, demostraron que los colorantes intraoculares a base de Luteína, pueden proteger la retina durante el peeling macular.

#### ALTA INYECTABILIDAD

DOUBLE LUTEIN BLUE™ puede ser inyectado fácilmente, incluso con cánulas de 27G, **evitar cánulas con punta de silicona.**

#### ANTES DE SU USO



Crear espacio dentro de la jeringa, empujando el émbolo hacia atrás.



Agitar enérgicamente durante 5 segundos inmediatamente antes de la inyección.